



PRÉSENTATION RÉALISATIONS DES JEUX

12 SEPTEMBRE 2024

UNE EQUIPE DÉDIÉE ET UNE STRATEGIES VOTE EN CA



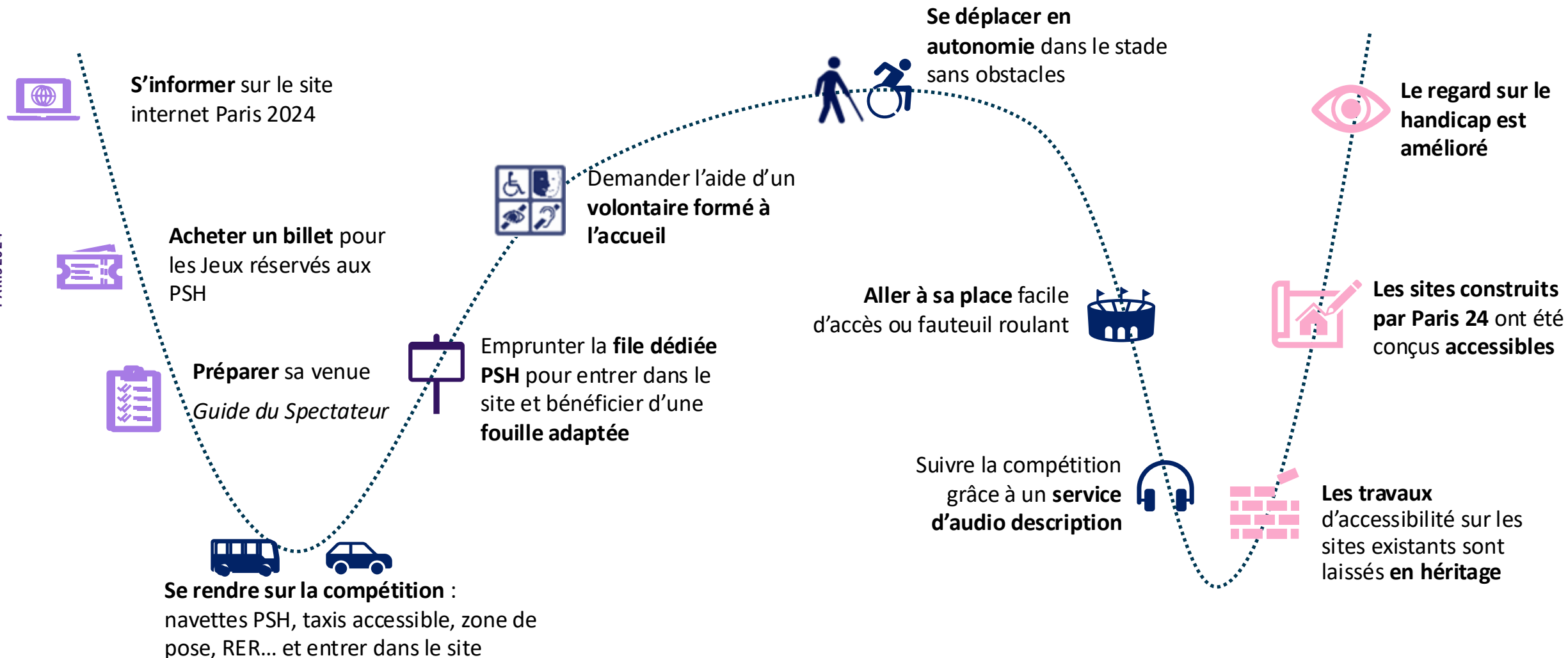
LE PARCOURS D'UN SPECTATEUR EN SITUATION DE HANDICAP

AVANT LES JEUX

PENDANT LES JEUX

APRES LES JEUX

PARIS 2024



Accessibilité Universelle

CONCEPTION A L'ORIGINE

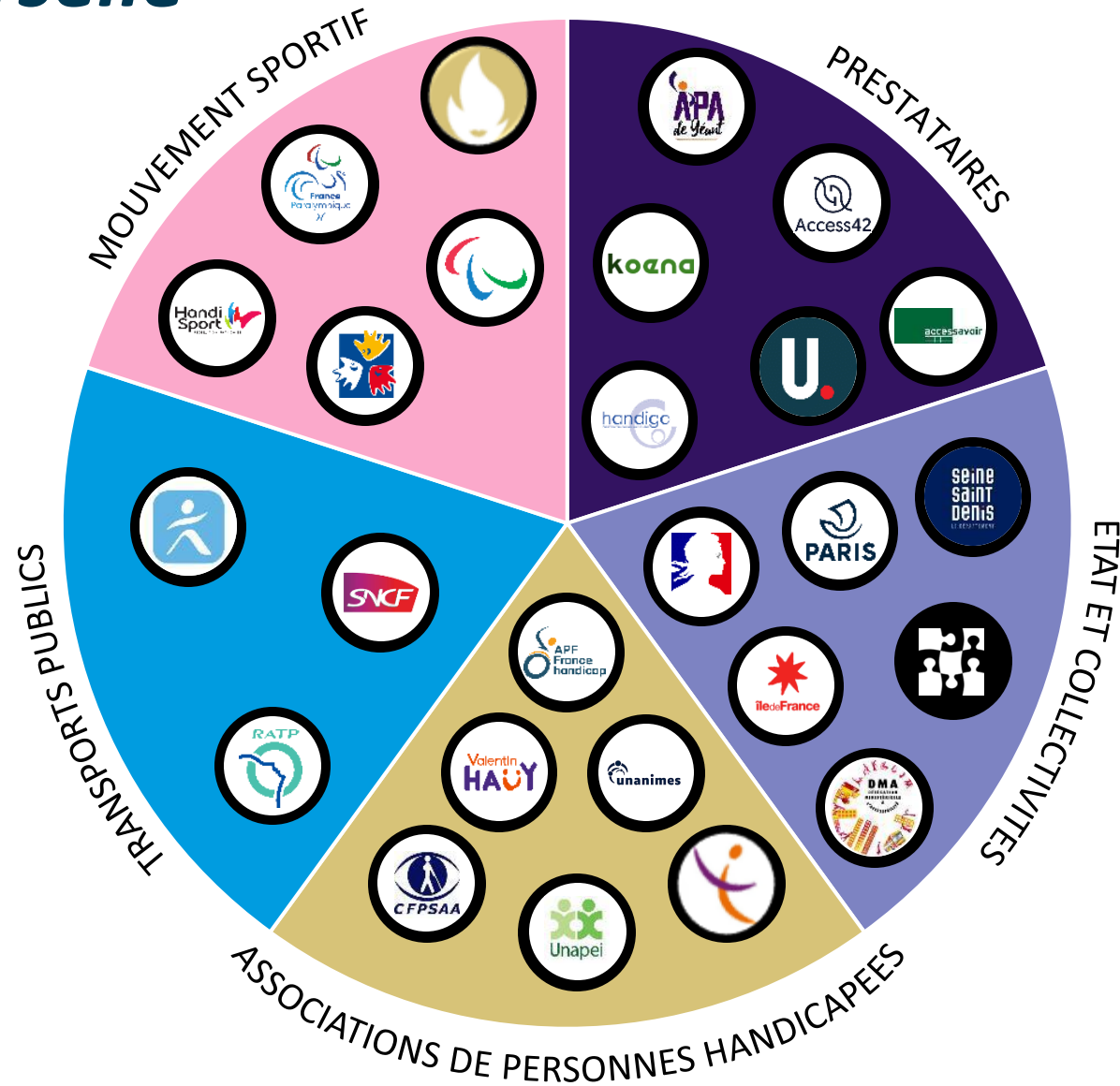
AMBITION D'ACCESSIBILITE

UNE METHODOLOGIE

UN ÉCOSYSTÈME MOBILISÉ

115 ASSOCIATIONS
12 EXPERTS D'USAGE

UN TRAVAIL D'ÉQUIPE



Avec plus de 300 acteurs impliqués

PAGE DÉDIÉE ACCESSIBILITÉ

[HTTPS://WWW.PARIS2024.ORG/FR/INFOS-PRATIQUES-ACCESSIBILITE/](https://www.paris2024.org/fr/infos-pratiques-accessibilite/)

PARIS 2024

Infos pratiques accessibilité

Billetterie Hospitalité Boutique Rechercher

PARIS 2024

OMEGA CHRONOMÈTRE OFFICIEL

JUSQU'ÀUX JEUX OLYMPIQUES DE PARIS 2024

183 JOURS 21 HEURES 13 MINS 21 SEC

INFOS PRATIQUES ACCESSIBILITÉ

Une question ?

NAVETTES IDFM

RESERVER

- Ouverture du site en mars 2024
- Réserver dès l'ouverture la plateforme
- Réserver 48h avant
- [Navette accessible - IDFM \(iledefrance-mobilites.fr\)](https://iledefrance-mobilites.fr)

UTILISER

- Départ des 8 grandes gares

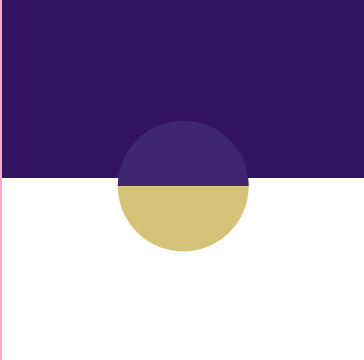


The screenshot shows a dark blue website header with logos for Paris 2024, Île-de-France Mobilités (official partner), and the French flag. The main heading is "NAVETTE ACCESSIBLE PARIS 2024 (PFR)". Below it, a sub-heading reads: "Votre solution de transport accessible sur réservation, dédiée aux Personnes en Fauteuil Roulant (PFR), pour vous rendre sur les lieux de compétition durant toute la durée des Jeux Olympiques et Paralympiques de Paris 2024." The bottom section features an illustration of a white accessible shuttle van with a wheelchair icon, a driver, and passengers, with the Eiffel Tower in the background. A text block on the right states: "À l'occasion des Jeux Olympiques et Paralympiques de Paris 2024, Île-de-France Mobilités met à disposition des personnes en fauteuil roulant et leur accompagnant une offre de transport dédiée, pour faciliter l'acheminement de chacun vers les sites d'épreuves depuis huit gares parisiennes."

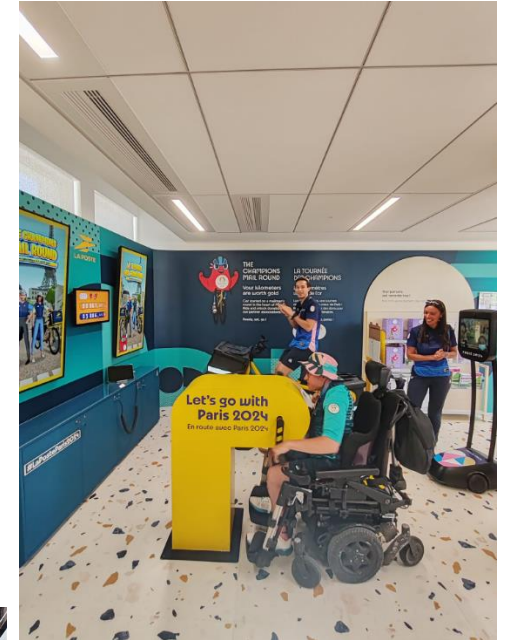
1

INFRASTRUCTURES

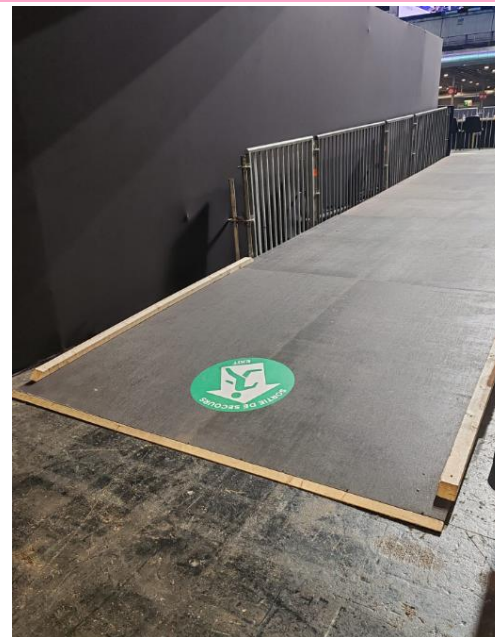
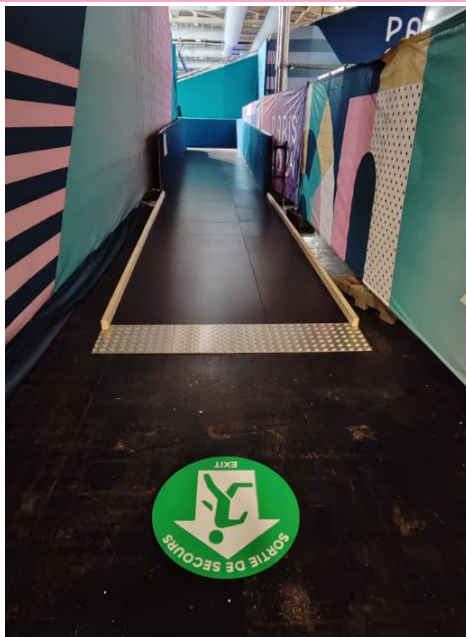
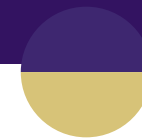
1. LE VILLAGE



1. LE VILLAGE PARALYMPIQUE ACCESSIBLE ...



NEZ DE RAMPE

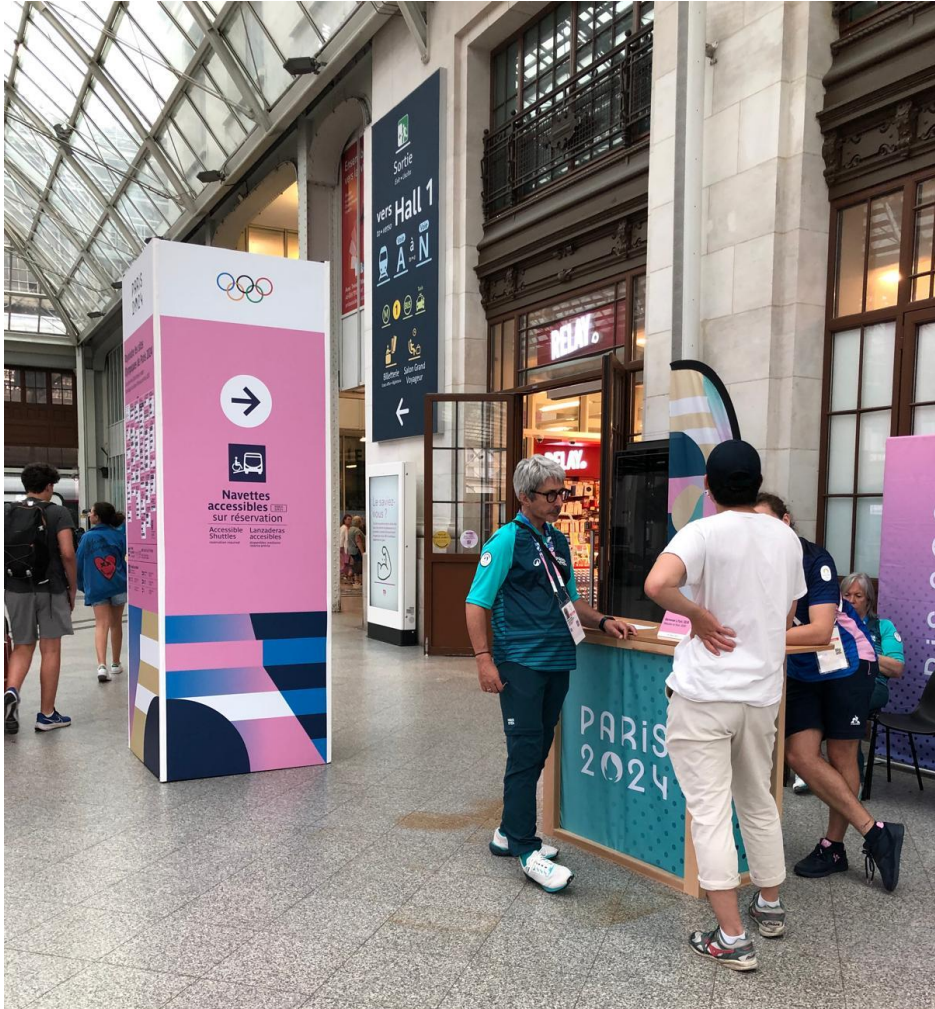


2

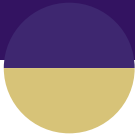
TRANSPORT

3. TRANSPORT

PARIS 2024



3. TRANSPORT



PARIS 2024

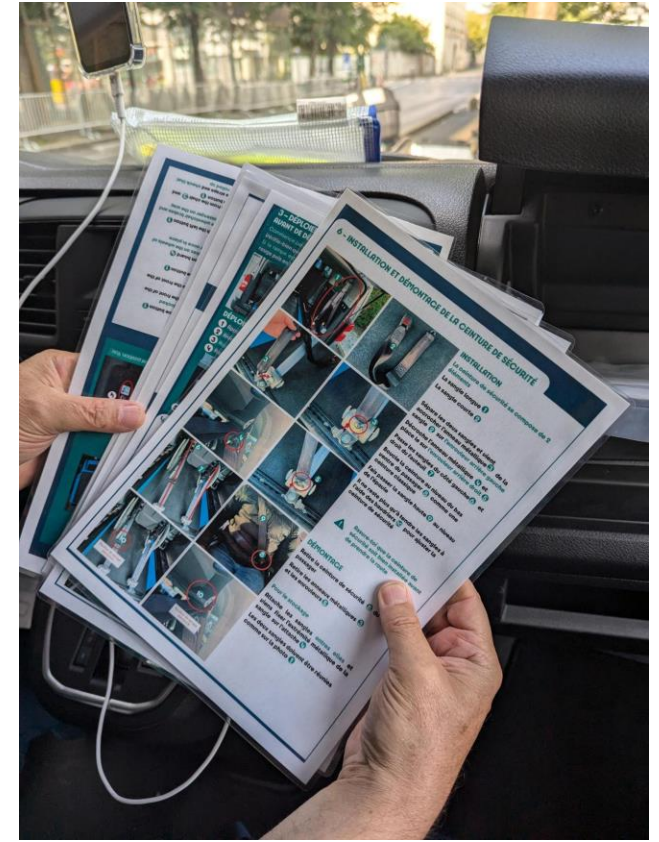


3

FORMATIONS

7. SENSIBILISATION

PARIS 2024



4

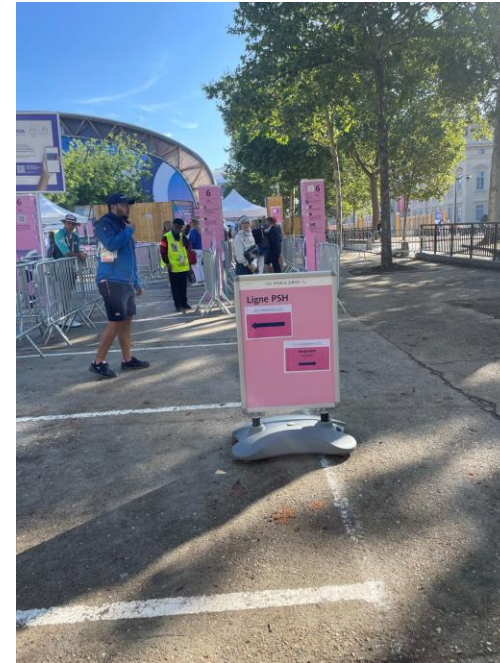
SERVICES

6. STAND

PARIS 2024



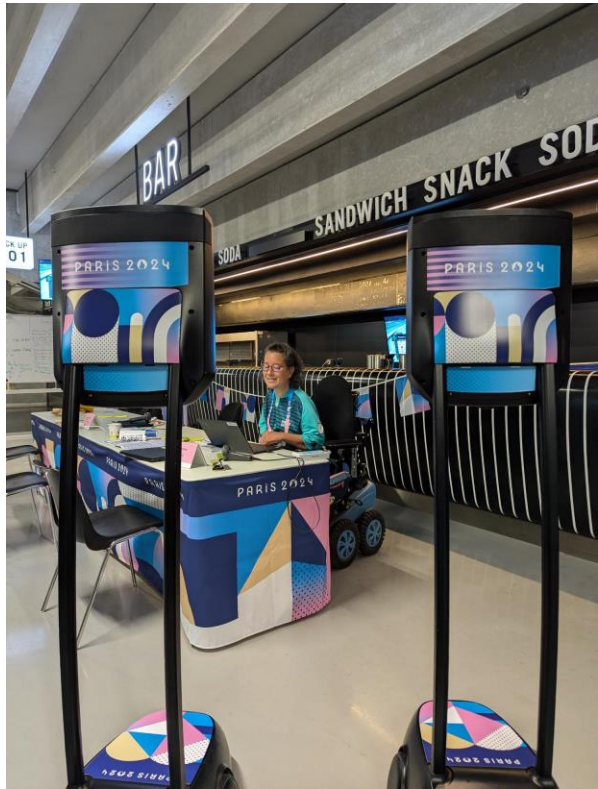
9. FILE PRIORITAIRE



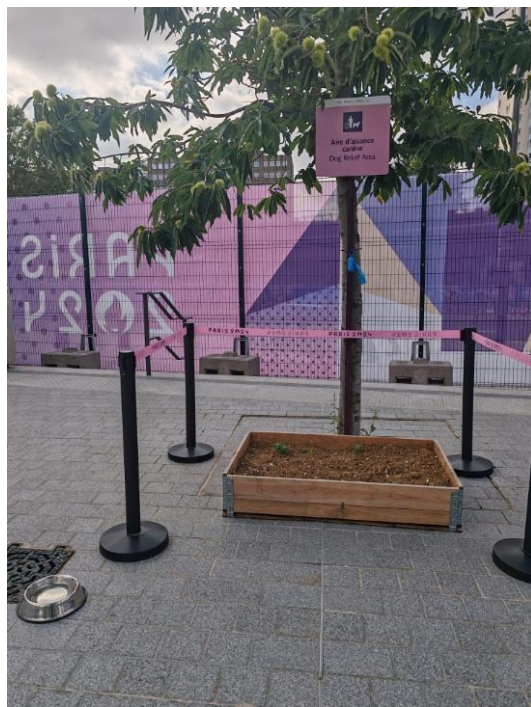
10. VOLONTAIRES



PARIS 2024

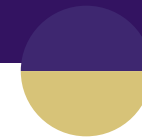


POINT DE PARKING APM ET AISANCE CANINE

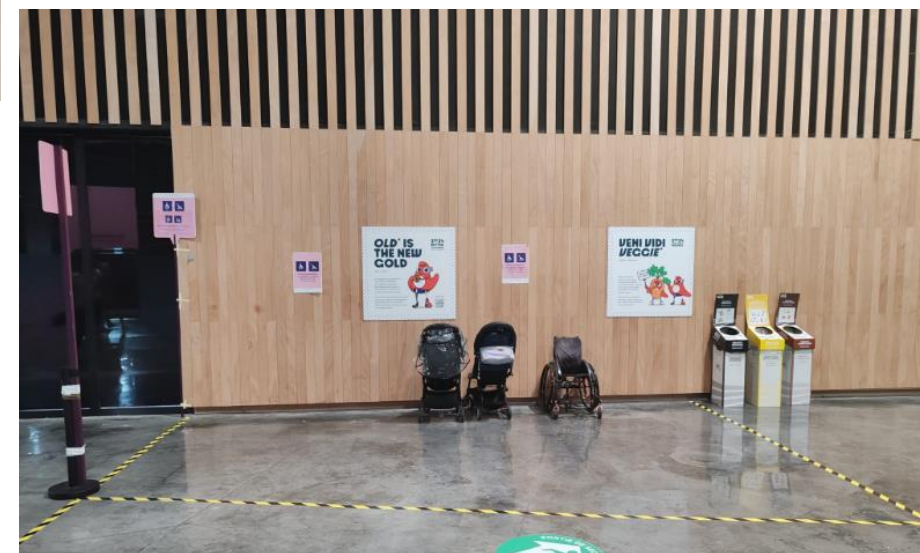


Présence de mobilier de repos, forte fréquentation à Vaires-Sur-Marne notamment (800m pour accéder au PSA)

SENSORY ROOM



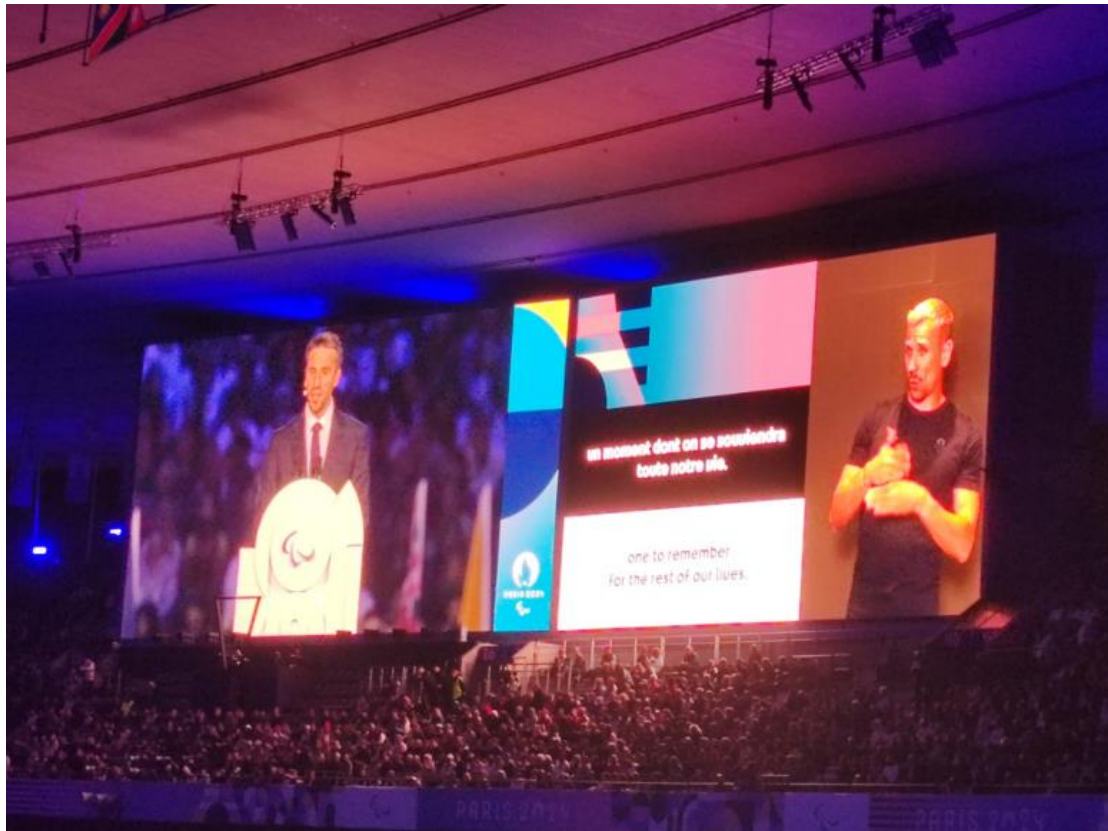
PARIS2024



LSF/SOUSTITRAGE



PARIS 2024



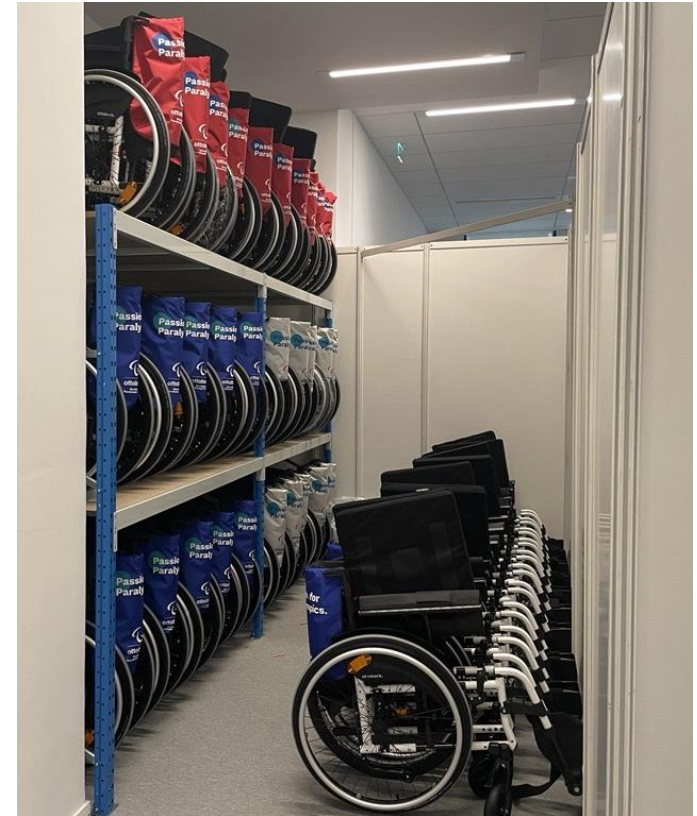
CHANT SIGNÉ



PARIS 2024



MICRO-MOBILITÉ



EVIERS, DISTRIBUTEURS EAU ET ACTIVITES



5

INNOVATIONS

11. INNOVATIONS

PARIS2024



AUDIODESCRIPTION

PARIS 2024



ROBBY – ROBOT DE TÉLÉPRÉSENCE

PARIS 2024



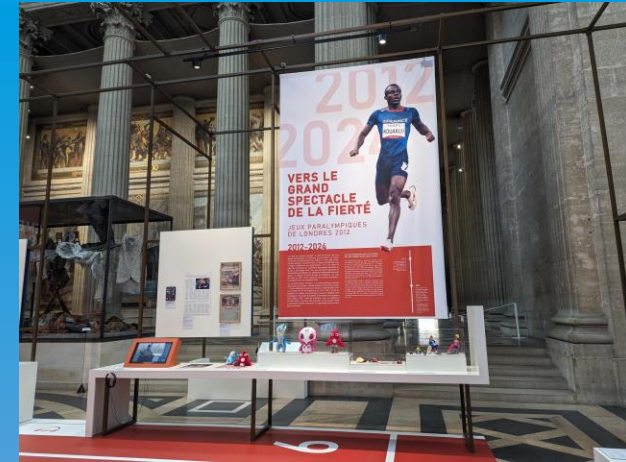
GIVE VISION



6

***PROMOTION JEUX
PARALYMPIQUES***

LE PANTHEON ET LA 1ERE EXPOSITION SUR LES JEUX PARALYMPIQUES



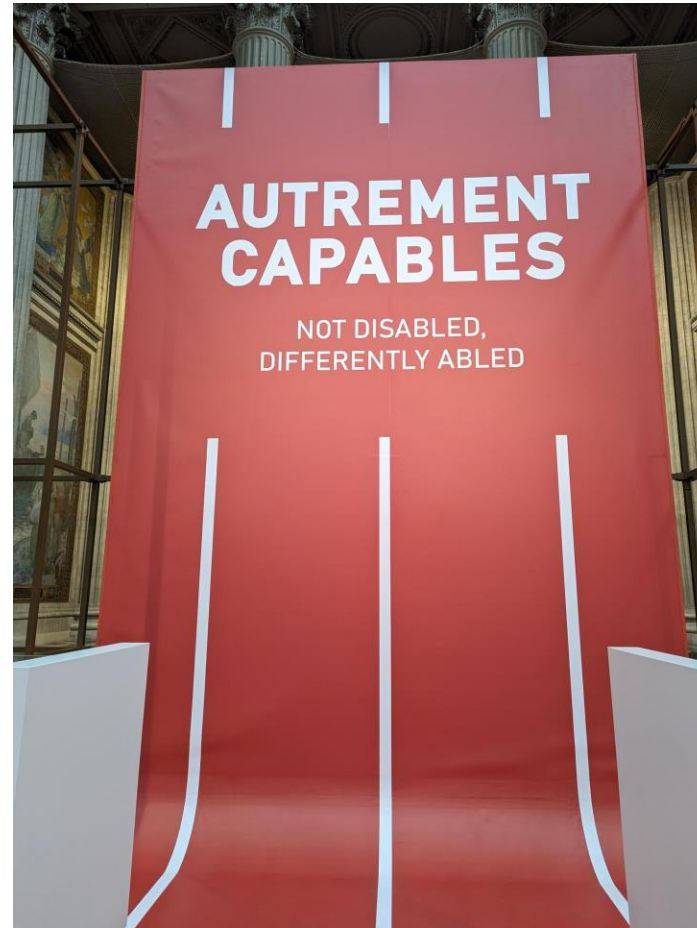
RIS 2024



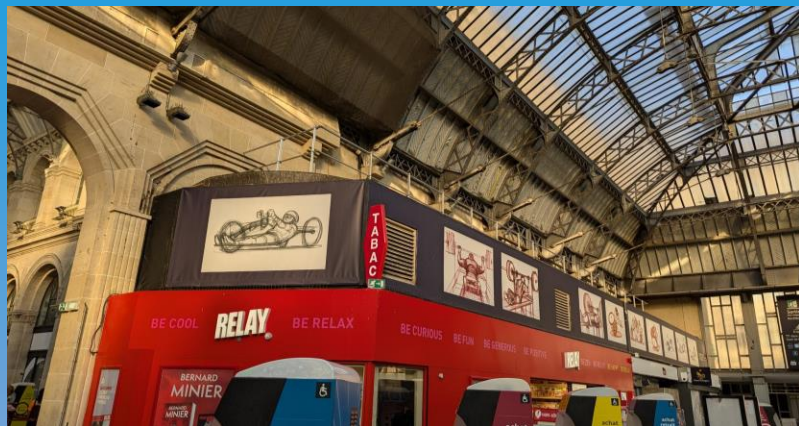
12. LE PANTHEON ET LA 1ERE EXPOSITION SUR LES JEUX PARALYMPIQUES



RIS2024



LES GARES AUX COULEURS DES JEUX PARALYMPIQUES



PARIS 2024

